



**ООО «СТРОИТЕЛЬНАЯ  
КОМПАНИЯ «ПРОМЕТЕЙ»  
ПРОЕКТНОЕ БЮРО «ДЕЛЬТА»**

**Заказчик:** Государственное предприятие «УКС города Витебска»

**Объект:** «Возведение жилого дома вблизи жилого дома по проспекту Победы, 45 к. 1 в г. Витебске»

**Объект №37-23**

**Предпроектная (предынвестиционная)  
документация  
Раздел проекта  
Графическая часть (архитектурно-планировочная  
концепция)  
37-23-ГЧ.ОИ**

Проект разработан в соответствии с заданием на проектирование, техническим регламентом «Здания и сооружения, строительные материалы и изделия. Безопасность», актами законодательства Республики Беларусь, межгосударственными и национальными ТНПА, с соблюдением технических условий

ГИП

В. И. Еремин

Зам. директора проектного бюро

А. В. Левшенков

Главный инженер проекта

В. И. Еремин

г. Горки 2023 г.

Обозначение	Наименование	Примечание
1	2	3
37-23-ГЧ.ОИ	Общая пояснительная записка	
37-23-ГЧ.ОИ.ГЧ	Графическая часть (архитектурно-планировочная концепция)	

Согласовано				




Взам. инв. №

Подп. и дата

Инв. № подл.

Изм.	Кол.уч	Лист	№док.	Подп.	Дата

37-23-ГЧ.ОИ-СП

Разработал	Рощенко		08.23
Проверил	Рощенко		08.23
Н.контр.	Малахова		08.23
ГИП	Еремин		08.23

Состав предпроектной документации

Стадия	Лист	Листов
ПП	1	1
ООО «Строительная компания «Прометей» ПБ «Дельта»		

Обозначение	Наименование	Примечание
1	2	3
37-23-ГЧ.ОИ-СП	Состав предпроектной документации	1 л.
37-23-ГЧ.ОИ-С	Состав тома	1 л.
37-23-ГЧ.ОИ	Графическая часть	14 л.
Лист 1	Генеральный план с инженерными сетями. М1:500.	
Лист 2	Сводный план инженерных сетей. М1:500.	
Лист 3	Элементы благоустройства.	
Лист 4	Конструкции дорожных одежд.	
Лист 5	План техподполья.	
Лист 6	План первого этажа.	
Лист 7	План типового этажа.	
Лист 8	Разрез 1-1.	
Лист 9	Фасад в осях 1-19.	
Лист 10	Фасад в осях 19-1.	
Лист 11	Фасады в осях И-А, А-И.	
Лист 12	Визуализация, вид 1.	
Лист 13	Визуализация, вид 2.	
Лист 14	Визуализация, вид 3.	
Лист 15	Визуализация, вид 4.	
Лист 16	Визуализация, вид 5.	
Лист 17	Визуализация, вид 6.	

Согласовано

Взам. инв. №

Подп. и дата

Инв. № подл.

37-23-ГЧ.ОИ-С

Состав тома

Стадия	Лист	Листов
ПП	1	1
ООО «Строительная компания «Прометей» ПБ «Дельта»		

Ведомость жилых и общественных зданий и сооружений.

Номер на плане	Наименование и обозначение	Этажность	Количество		Площадь, м <sup>2</sup>				Строительный объем, м <sup>3</sup>		
			зданий	квартир	зданий	всего	квартир	всего	зданий	всего	
1	Многоквартирный жилой дом, проспект Победы, 43 к 1	6,8,10	1	93	1226.99	1226.99	5267.59	5267.59	23402.93	23402.93	
2	Многоквартирный жилой дом, проспект Победы, 43	6,8,10	1		Существующий						
3	Многоквартирный жилой дом, проспект Победы, 43 к 1	6,8,10	1		Существующий						
4	Многоквартирный жилой дом, проспект Победы, 45 к 1	10	1		Существующий						
5	Многоквартирный жилой дом, проспект Победы, 54 к 1	6,8,10	1		Существующий						
6	Многоквартирный жилой дом, проспект Победы, 45	10	1		Существующий						

См  
для дальнейшего  
проектирования  
ГДХ уже  
Хоросевич А.В.  
05.08.2023

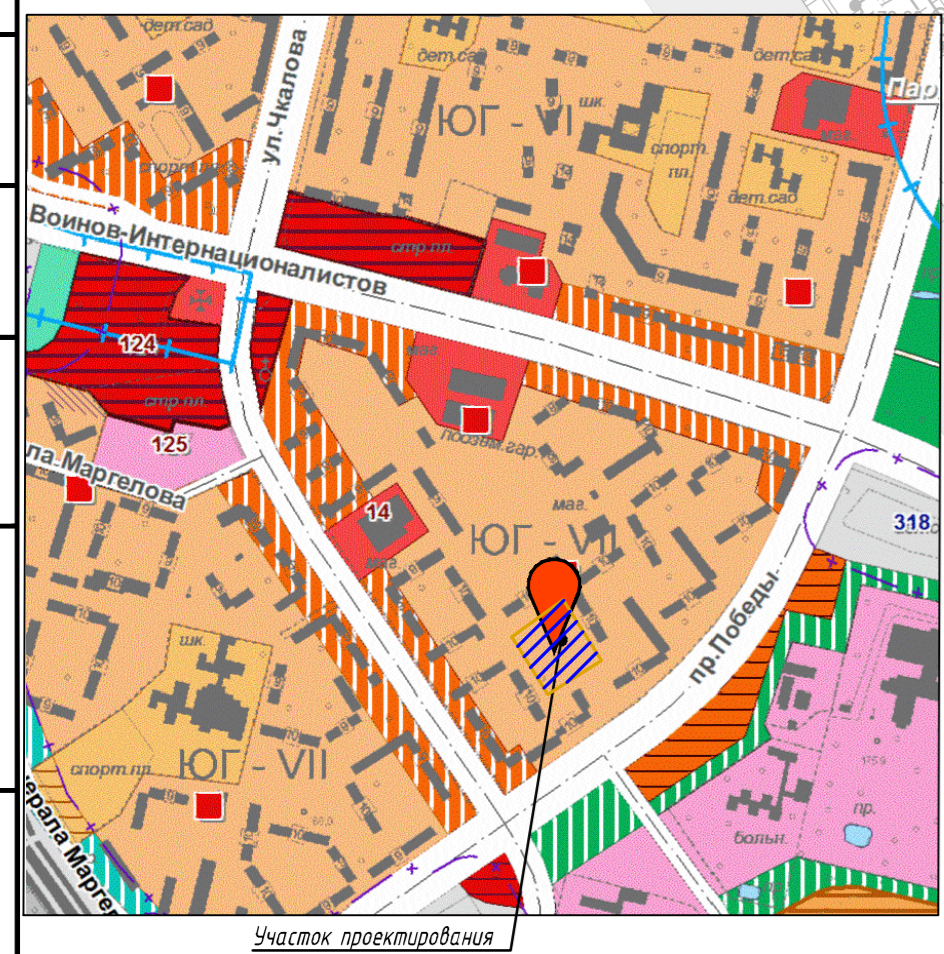
Ведомость площадок		
№ по плану	Наименование	Примечание
P5	Парковка на 5 машиномест	Проектир.
P5	Парковка на 5 машиномест	Проектир.
P5	Парковка на 5 машиномест	Проектир.
P28	Парковка на 28 машиномест	Проектир.
P18	Парковка на 18 машиномест	Проектир.
P15	Парковка на 15 машиномест	Проектир.
P9	Парковка на 9 машиномест	Проектир.
P5	Парковка на 5 машиномест	Проектир.
P3	Парковка на 3 машиномест	Проектир.
Всего 93 машиноместа		
A 1	Площадка для свара ТБО	Проектир.
ДП 1	Детская игровая площадка	Проектир.
СП 1	Спортивная площадка	Проектир.
ПО 1	Площадка отдыха	Проектир.
ХП 1	Хозяйственная площадка	Проектир.

Технико-экономические показатели генерального плана							
№ п/п	Показатель	Ед. изм.	Значение				
			Жилой дом	Инж. сети	Итого		
1	Площадь участка в границе работ	га	0.8142	100.0%	0.0760	100.0%	0.8902
2	Площадь застройки	м <sup>2</sup>	1 227	15.1%			
3	Площадь покрытий	м <sup>2</sup>	3 910	48.0%			
3.1	- проезды и парковки из бетона	м <sup>2</sup>	2 370				
3.2	- плиточное покрытие	м <sup>2</sup>	1 140				
3.2	- площадки из резиновой плитки	м <sup>2</sup>	400				
4	Площадь озеленения	м <sup>2</sup>	3 005	36.9%			

37-23-ОИ.ГЧ						
«Возведение жилого дома вблизи жилого дома по проспекту Победы, 45 к. 1 в г. Витебске»						
изм.	кол.	лист № док.	подпись	дата	стадия	лист / листов
Разработ.		Бука	<i>[Подпись]</i>	09.23	ПП	1 /
Проверил		Бука	<i>[Подпись]</i>	09.23		
Утвердил		Рощенко	<i>[Подпись]</i>	09.23	ООО "Строительная компания" "Прометей" ПБ "Дельта"	
Н. контр.		Малахова	<i>[Подпись]</i>	09.23		



Ситуационный план



Расчет парковочных мест  
всего квартир 93  
запроектировано машиномест - 93 шт.

Согласовано:  
Инв.№ подл. Подпись и дата. Взам. инв.№

Номер на плане	Наименование и обозначение	Этажность	Количество				Площадь, м <sup>2</sup>				Строительный объем, м <sup>3</sup>	
			зданий	квартир	зданий	общая	зданий	общая	зданий	всего		
											зданий	всего
1	Многоквартирный жилой дом	6,8/10	1	93	93	1226.99	1226.99	5267.59	5267.59	23402.93	23402.93	
2	Многоквартирный жилой дом, проспект Победы, 43	6,8/10	1	Существующий								
3	Многоквартирный жилой дом, проспект Победы, 43 к 1	6,8/10	1	Существующий								
4	Многоквартирный жилой дом, проспект Победы, 45 к 1	10	1	Существующий								
5	Многоквартирный жилой дом, проспект Победы, 54 к 1	6,8/10	1	Существующий								
6	Многоквартирный жилой дом, проспект Победы, 45	10	1	Существующий								

Ведомость площадок		
№ по плану	Наименование	Примечание
P5	Парковка на 5 машиномест	Проектир.
P5	Парковка на 5 машиномест	Проектир.
P5	Парковка на 5 машиномест	Проектир.
P28	Парковка на 28 машиномест	Проектир.
P18	Парковка на 18 машиномест	Проектир.
P15	Парковка на 15 машиномест	Проектир.
P9	Парковка на 9 машиномест	Проектир.
P5	Парковка на 5 машиномест	Проектир.
P3	Парковка на 3 машиномест	Проектир.
Всего 93 машиноместа		
A 1	Площадка для сбора ТБО	Проектир.
ДП 1	Детская игровая площадка	Проектир.
СП 1	Спортивная площадка	Проектир.
ПО 1	Площадка отдыха	Проектир.
ХП 1	Хозяйственная площадка	Проектир.

- Условные обозначения
- — — — — Граница работ жилого дома и благоустройства дворовой территории
  - — — — — Граница работ при прокладке инж. сетей
  - W1, W2 Проектируемая кабельная линия электроснабжения
  - T0 Проектируемая тепловая сеть
  - B1 Проектируемая сеть водоснабжения
  - K1 Проектируемая хоз.-быт. канализация
  - K2 Проектируемая ливневая канализация
  - K13 Проектируемая дренажная канализация
  - + + + + + СЗЗ стоянок и парковок до окон жилого дома
  - + + + + + СЗЗ стоянок и парковок до площадок отдыха/ спортивнх площадок, минимально допустимое расстояние от окон дома до площадок

37-23-ОИ.ГЧ			
«Возведение жилого дома вблизи жилого дома по проспекту Победы, 45 к. 1 в г. Витебске»			
изм.	кол.	лист N док.	подпись дата
Разработ.	Бука	09.23	
Проверил	Бука	09.23	
Утвердил	Рощенко	09.23	
Н. контр.	Малахова	09.23	
Сводный план инженерных сетей М1:500			стадия лист листов ПП 2
ООО "Строительная компания" "Прометей" ПБ "Дельта"			Копировал Формат А2



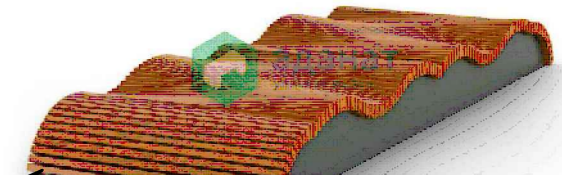
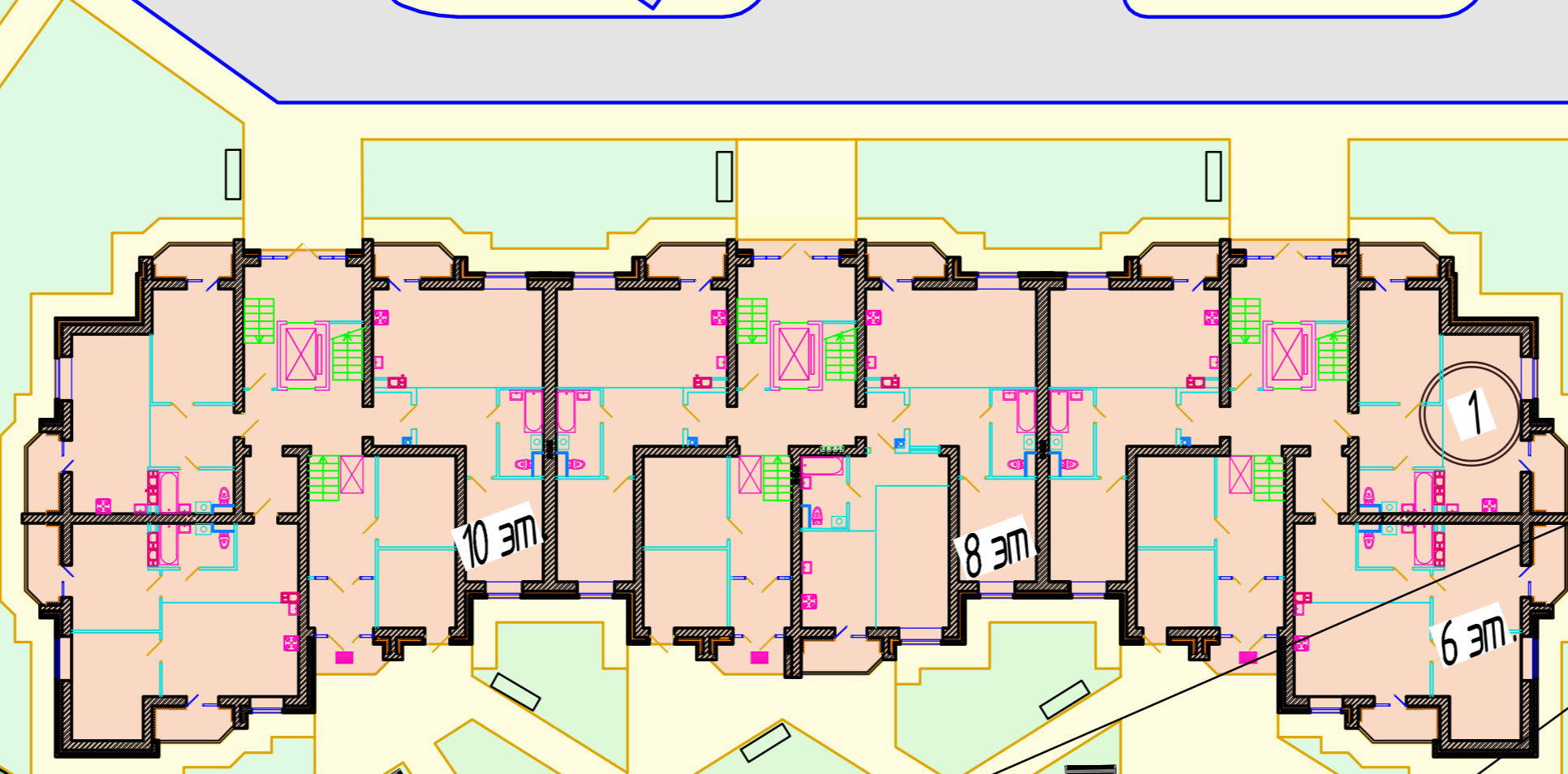
Согласовано:  
Инв.№ подл. Подпись и дата. Взам. инв.№



Скамейка «Лондон»  
ООО «Аданат» РФ или аналог



Урна «Краков»  
ООО «Аданат» РФ или аналог



Скамья «Пляж»  
ООО «Аданат» РФ или аналог



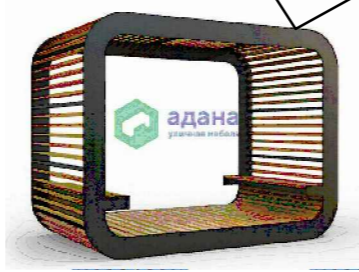
Артикул: 217090  
WORKOUT Nature  
ООО «ФЕНИКС» РФ  
или аналог



Артикул: 217230  
WORKOUT Nature  
ООО «ФЕНИКС» РФ  
или пнплл?  
Освещение территории



Артикул: 217030  
WORKOUT Nature  
ООО «ФЕНИКС» РФ  
или аналог



Пергола «Релакс»  
ООО «Аданат» РФ или  
аналог



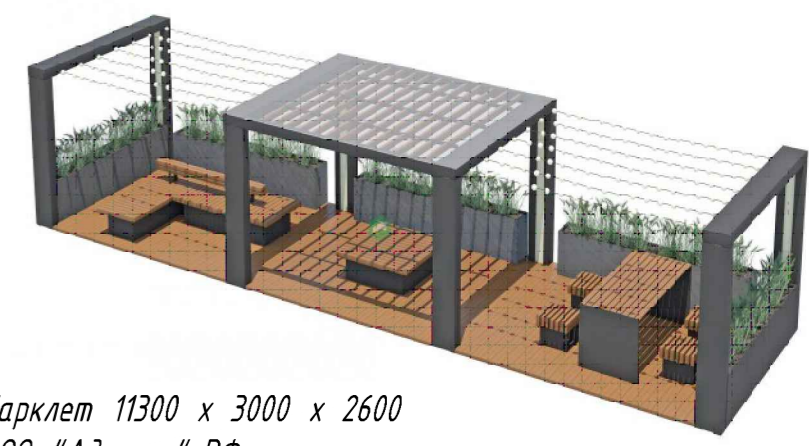
Артикул: 157010  
Песочница Nature  
ООО «ФЕНИКС» РФ  
или аналог



Артикул: 107120  
Детский игровой комплекс Nature  
ООО «ФЕНИКС» РФ или аналог



Артикул: 137010  
Качели с подвесом «Гнездо» Nature  
ООО «ФЕНИКС» РФ или аналог



Парклет 11300 x 3000 x 2600  
ООО «Аданат» РФ или аналог



Артикул: 207120  
Элемент полосы препятствий Nature  
ООО «ФЕНИКС» РФ или аналог

Проезды

Декоративное освещение

Тротуары, площадки отдыха



Светильник ОМ 14 ОО «Олдисвет» или аналог



Светильник ОМ 15 ОО «Олдисвет» или аналог



Светильник ОМ 24 ОО «Олдисвет» или аналог

Согласовано:

Инв.№ подл. Подпись и дата. Взам. инв.№

				37-23-ОИ.ГЧ		
				«Возведение жилого дома вблизи жилого дома по проспекту Победы, 45 к. 1 в г. Витебске»		
изм.	кол.	лист N док.	подпись	дата	стадия	лист
Разработ.		Бука		09.23	ПП	3
Проверил		Бука		09.23		
Утвердил		Рощенко		09.23	Элементы благоустройства	
Н. контр.		Малахова		09.23	ООО «Строительная компания» «Прометей» ПБ «Дельта»	

Копировал

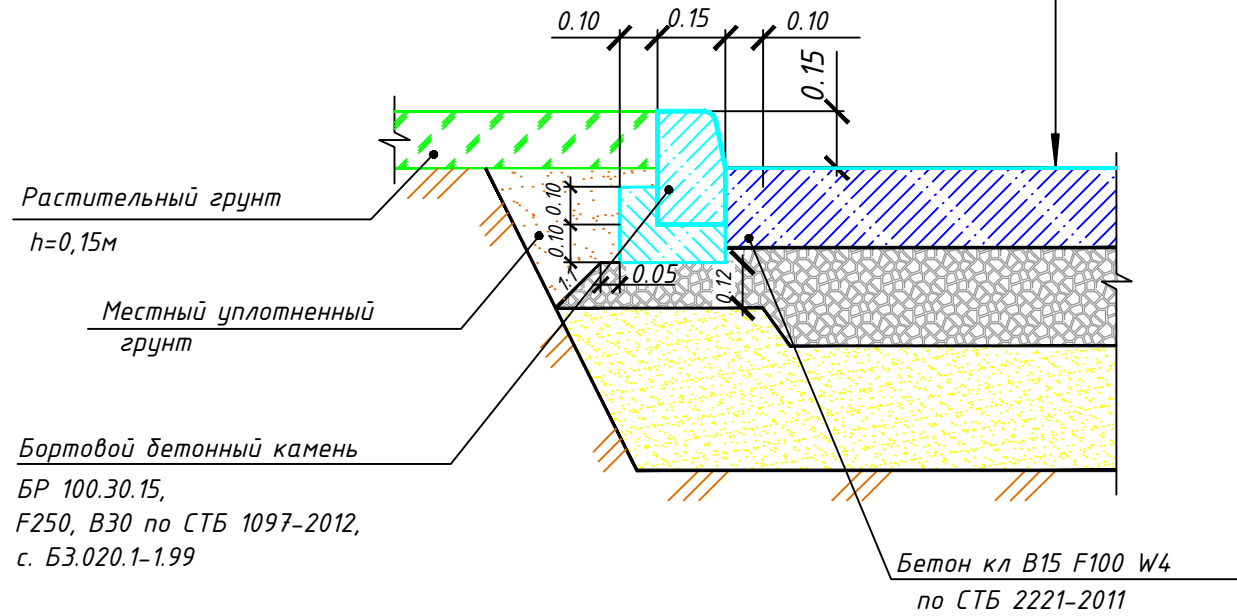
Формат А2

Конструкция дорожной одежды проездов

из бетона

М 1:20

Бетон В25 втв325 F200 по СТБ 2221-2011	- 0.18м
Разделительная полиэтиленовая пленка марки В 200 мкм ГОСТ10357-82	
Готовая щебеночно-песчаная смесь марки С4	- 0.15 м
Песок среднезернистый кл. II по ГОСТ 8736-2014 (Кф >= 3м/сут.)	- 0.20 м
Уплотненный грунт (К уплотнения >= 0.98)	

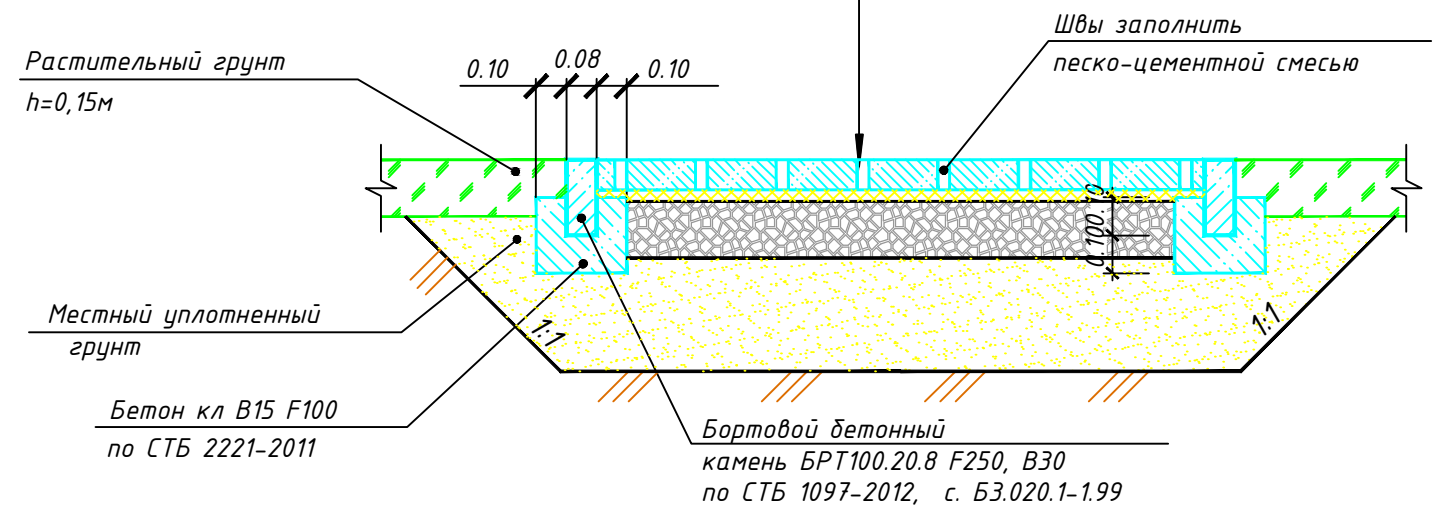


Конструкция тротуара

из бетонной плитки

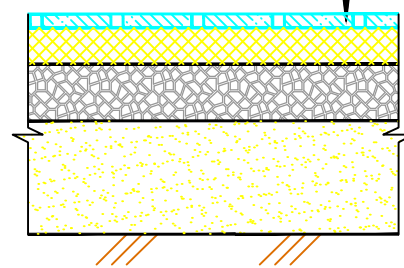
М 1:20

Плита бетонная тротуарная П20.10.8 бетон кл. В 30, F 250 по СТБ 1071-2007	- 0.08м
Выравнивающий слой из сухой песко-цементной смеси (цемент М300 150кг/м3)	- 0.03 м
Готовые щебеночно-песчаная смеси марок С4	- 0.15 м
Песок среднезернистый кл. II по ГОСТ 8736-2014 (Кф >= 3м/сут.)	- 0.20м
Уплотненный грунт (К уплотнения >= 0.98)	



Конструкция покрытия

детской и спортивной площадки	М 1:20
Резиновая плитка* 500 x 500 мм	- 0.04 м
Уплотненный песок среднезернистый	- 0.10 м
Готовая щебеночно-песчаная смесь марки С4	- 0.20 м
Песок среднезернистый кл. II по ГОСТ 8736-2014 (Кф >= 3м/сут.)	- 0.20м
Уплотненный грунт (К уплотнения >= 0.98)	



Согласовано:

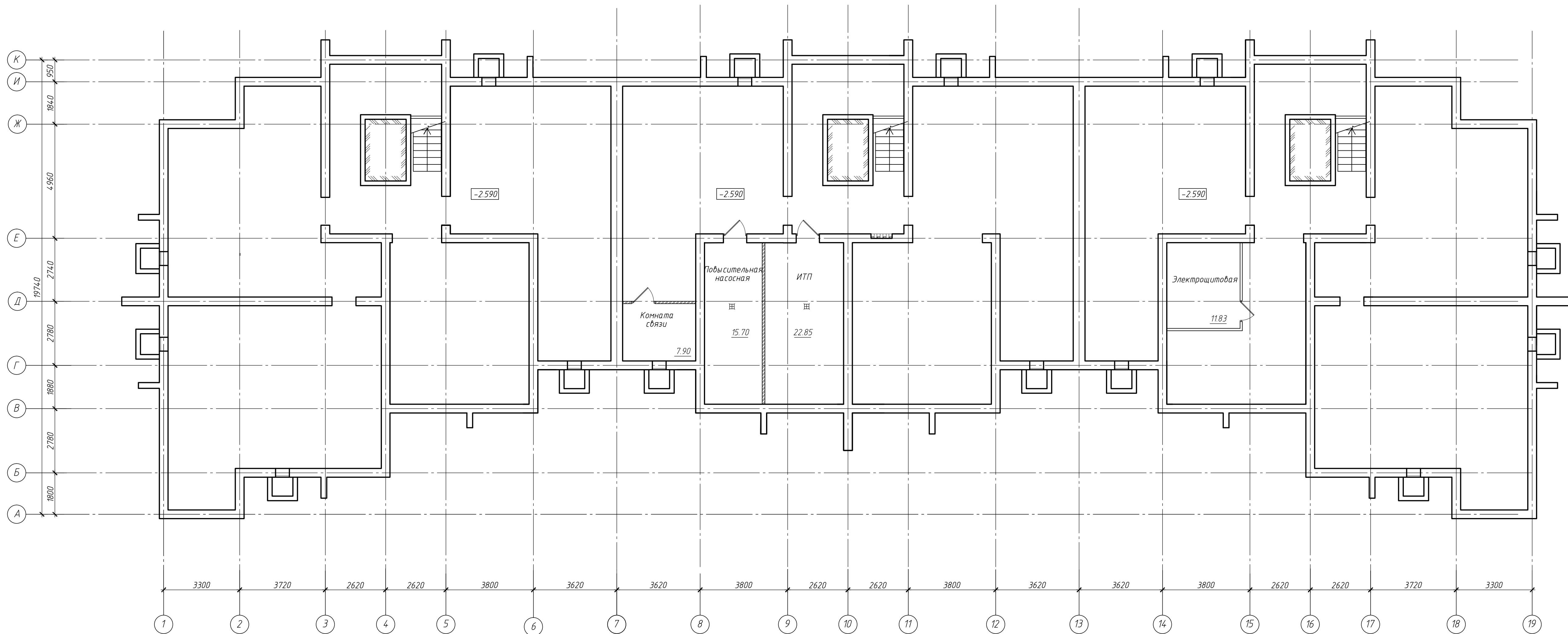
Инв.№ подл. Подпись и дата. Взам. инв.№

						37-23-01.ГЧ		
						«Возведение жилого дома вблизи жилого дома по проспекту Победы, 45 к. 1 в г. Витебске»		
изм.	кол.	лист	№ док.	подпись	дата	стадия	лист	листов
Разработ.		Бука			09.23	ПП	4	
Проверил		Бука			09.23			
Утвердил		Рощенко			09.23	Конструкции дорожных одежд		
Н. контр.		Малахова			09.23			
						ООО "Строительная компания" "Прометей" ПБ "Дельта"		

Копировал

Формат А3

План техподполья

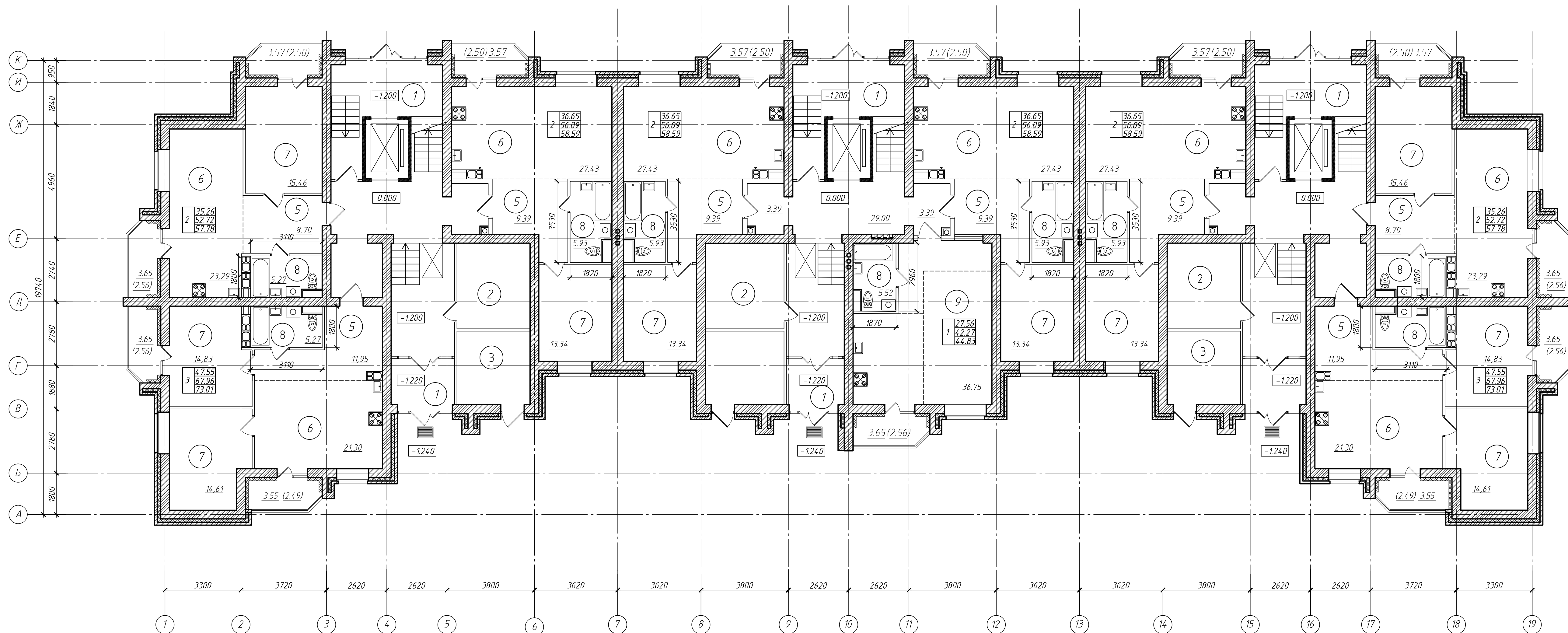


Согласовано	
Инф. лист	Подпись и дата
	Взам. инв. №

				37-23-0И.ГЧ		
				«Возведение жилого дома вблизи жилого дома по проспекту Подвезы, 45 к. 1 в г. Витебске»		
изм.	кол.	лист № док.	подпись	дата	стадия	лист
Разработ.	Тюрина	ИП	ИП	09.23	ПП	5
Проверил	Тюрина	ИП	ИП	09.23		
Утвердил	Роценко	ИП	ИП	09.23	План техподполья.	
Н. контр.	Малахова	ИП	ИП	09.23	ООО "Строительная компания" "Прометей" ПБ "Дельта"	



План первого этажа



Экспликация помещений	
Номер помещения	Наименование
1	Тамбур
2	Колясочная
3	Комната уборочного инвентаря
4	Электрощитовая
5	Прихожая
6	Жилая комната с кухонным оборудованием
7	Жилая комната
8	Совмещенный санитарный узел
9	Квартира-студия

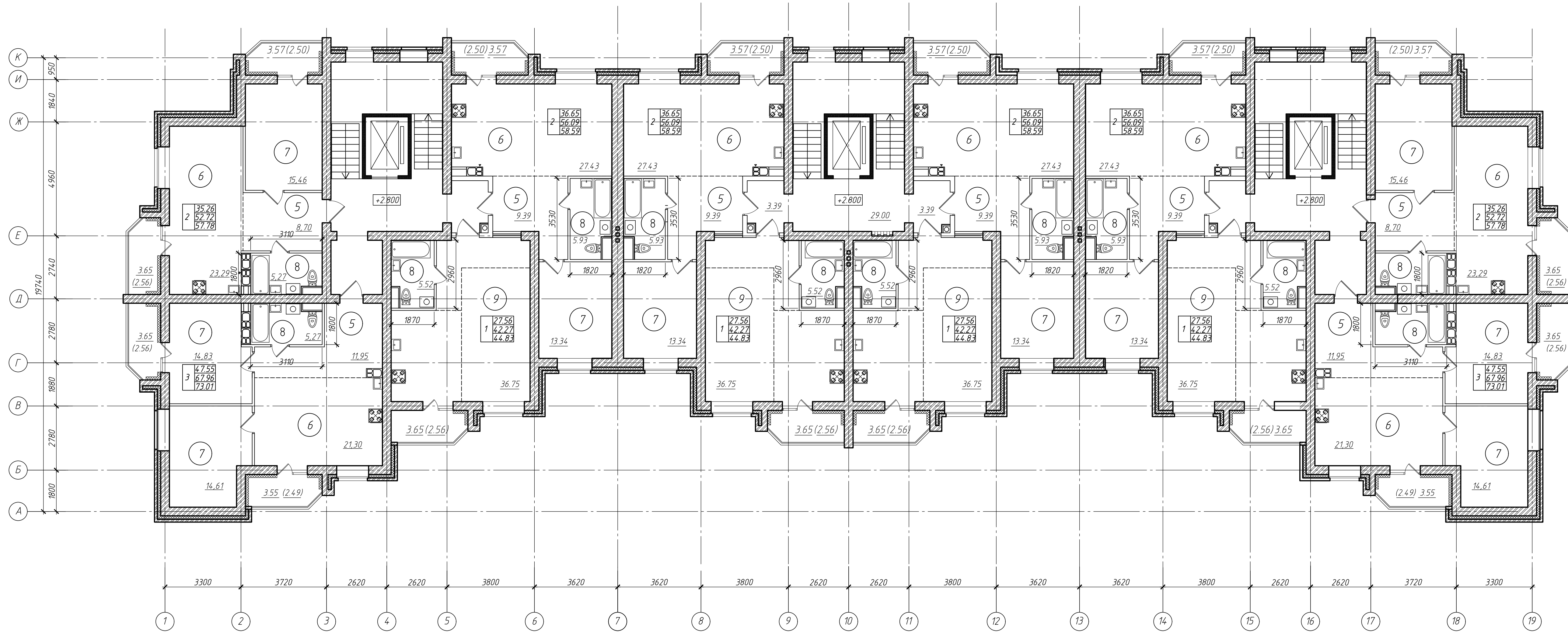
Согласовано  
Инф. № посл.  
Подпись и дата  
Взам. инв. №

				37-23-0И.ГЧ		
				«Возведение жилого дома вблизи жилого дома по проспекту Победы, 45 к. 1 в г. Витебске»		
изм.	кол.	лист № док.	подпись	дата	стация	лист
Разработ.	Тюрина	ИИ	ИИ	09.23	ПП	6
Проверил	Тюрина	ИИ	ИИ	09.23		
Утвердил	Роценко	ИИ	ИИ	09.23	План первого этажа.	
Н. контр.	Малахова	ИИ	ИИ	09.23	ООО "Строительная компания" "Прометей" ПБ "Дельта"	

Экспликация помещений

Номер помещения	Наименование
5	Прихожая
6	Жилая комната с кухонным оборудованием
7	Жилая комната
8	Совмещенный санитарный узел
9	Квартира-студия

План типового этажа



Согласовано

Инф. № 101

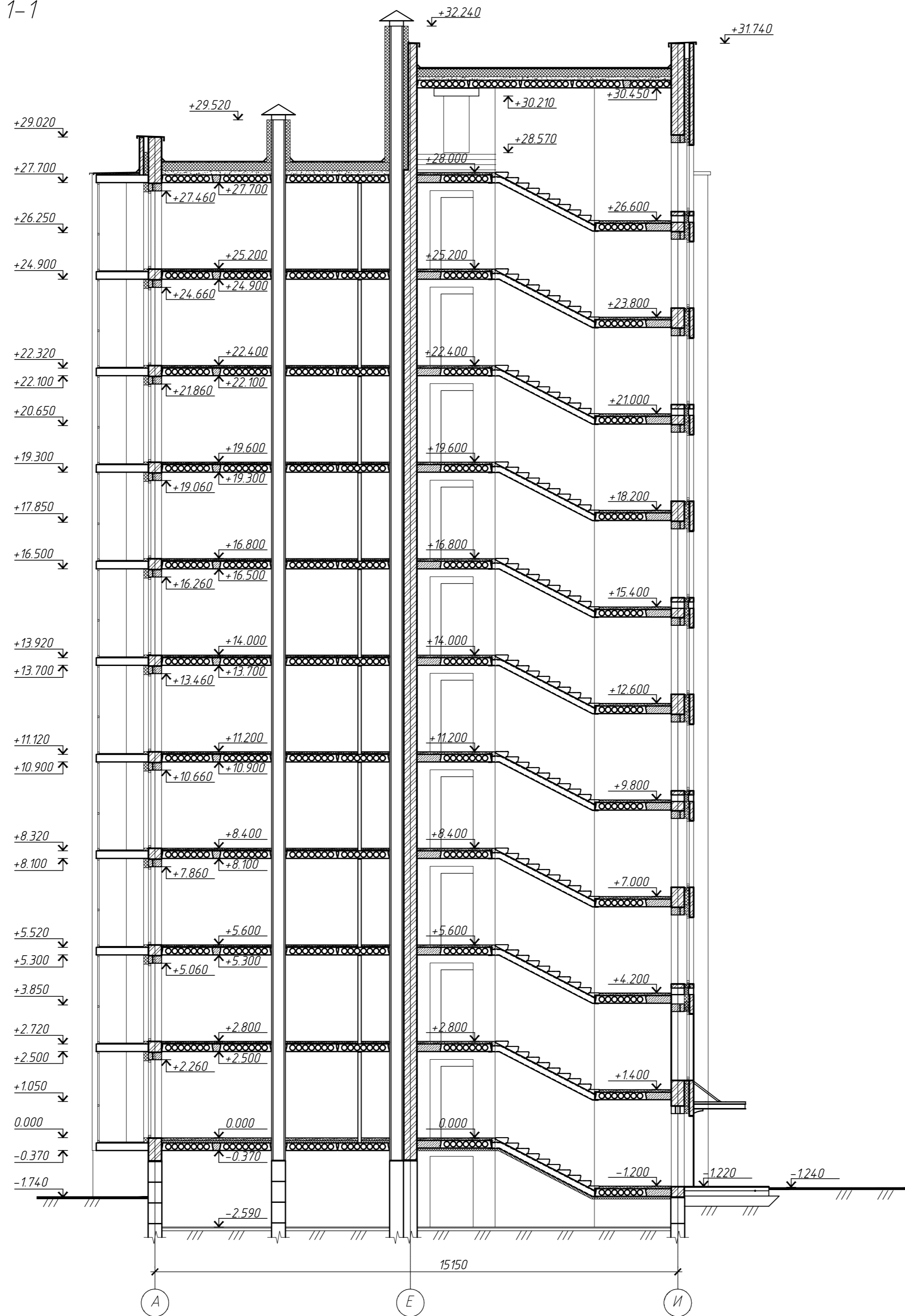
Подпись и дата

Взам. инв. №

Инф. № 101

					37-23-0И.ГЧ		
					«Возведение жилого дома вблизи жилого дома по проспекту Подвёды, 45 к. 1 в г. Витебске»		
изм.	кол.	лист № док.	подпись	дата	стадия	лист	листов
Разработ.		Тюрина	<i>[подпись]</i>	09.23			
Проверил		Тюрина	<i>[подпись]</i>	09.23			
Утвердил		Роценко	<i>[подпись]</i>	09.23	План типового этажа.		
Н. контр.		Малахова	<i>[подпись]</i>	09.23			

Разрез 1-1



				37-23-ОИ.ГЧ			
				«Возведение жилого дома вблизи жилого дома по проспекту Победы, 45 к. 1 в г. Витебске»			
изм.	кол.	лист N док.	подпись	дата	стадия	лист	листов
Разработ.		Тюрина	<i>[Signature]</i>	09.23	ПП	8	
Проверил		Тюрина	<i>[Signature]</i>	09.23			
Утвердил		Рощенко	<i>[Signature]</i>	09.23	Разрез 1-1.		ООО "Строительная компания" "Прометей" ПБ "Дельта"
Н. контр.		Малахова	<i>[Signature]</i>	09.23			

Согласовано	
Взам. инв. N	
Подпись и дата	
Инв. N подл.	

# Фасад 1-19

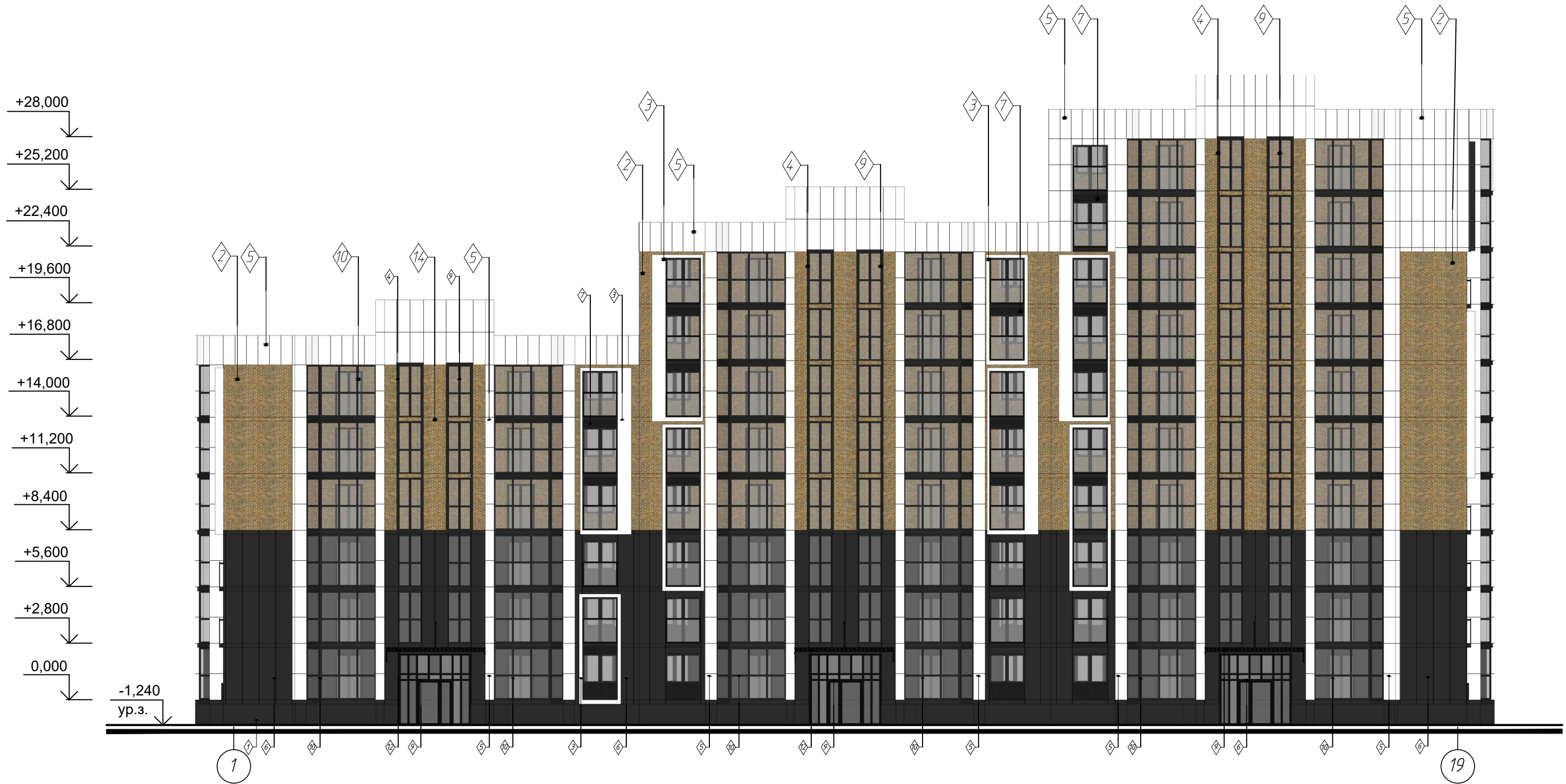


Согласовано

Инв.Н подл.	Подпись и дата	Взам. инв.Н
-------------	----------------	-------------

37-23-ОИ.ГЧ					
«Возведение жилого дома вблизи жилого дома по проспекту Победы, 45 к. 1 в г. Витебске»					
изм.	кол.	лист N док.	подпись	дата	стадия
Разработ.	Тюрина		<i>Тюрина</i>	09.23	ПП
Проверил	Тюрина		<i>Тюрина</i>	09.23	
Утвердил	Рощенко		<i>Рощенко</i>	09.23	Фасад в осях 1-19.
Н. контр.	Малахова		<i>Малахова</i>	09.23	
					лист
					9
					листов
					ООО "Строительная компания" "Прометей" ПБ "Дельта"

# Фасад 19-1

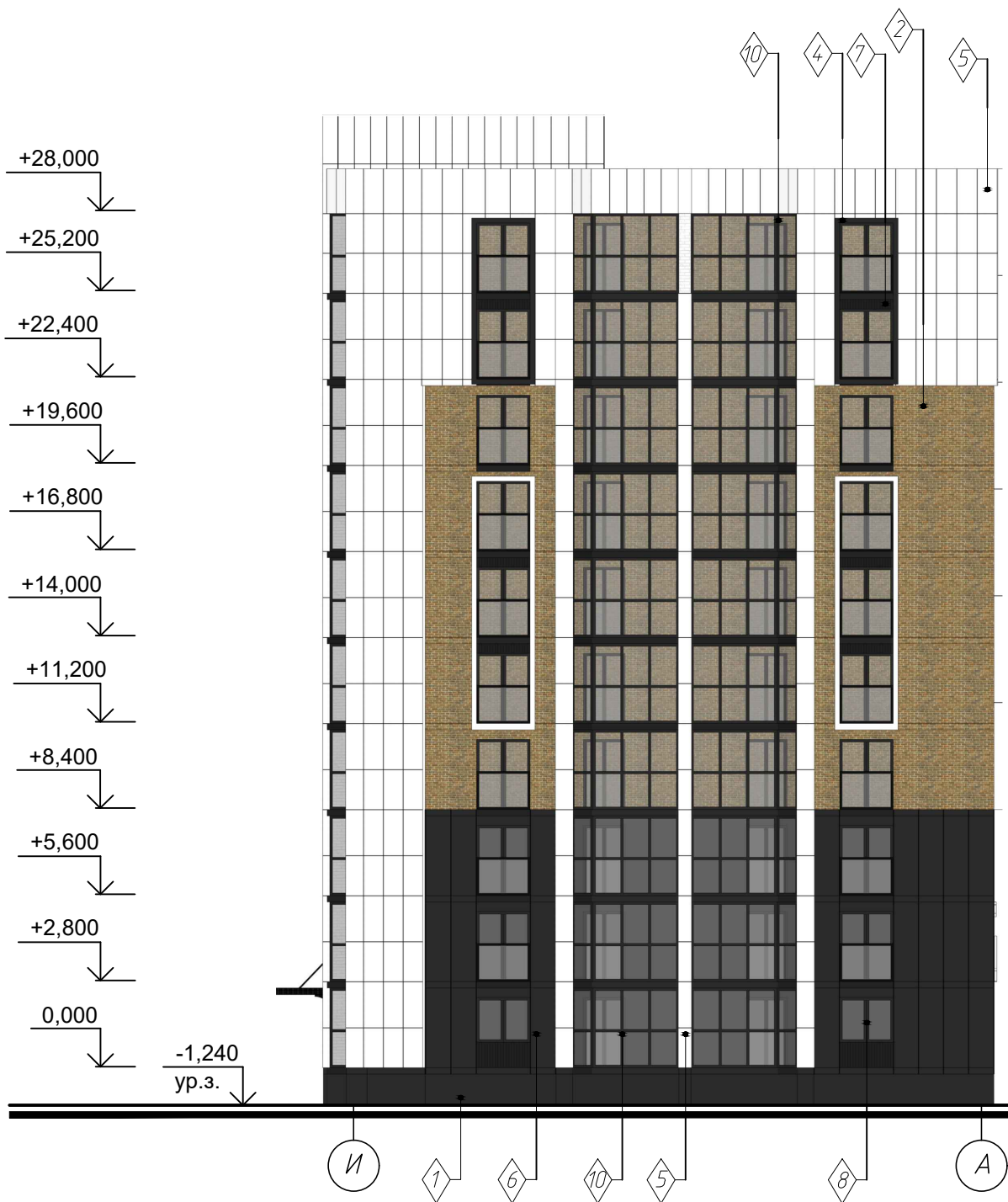


Согласовано

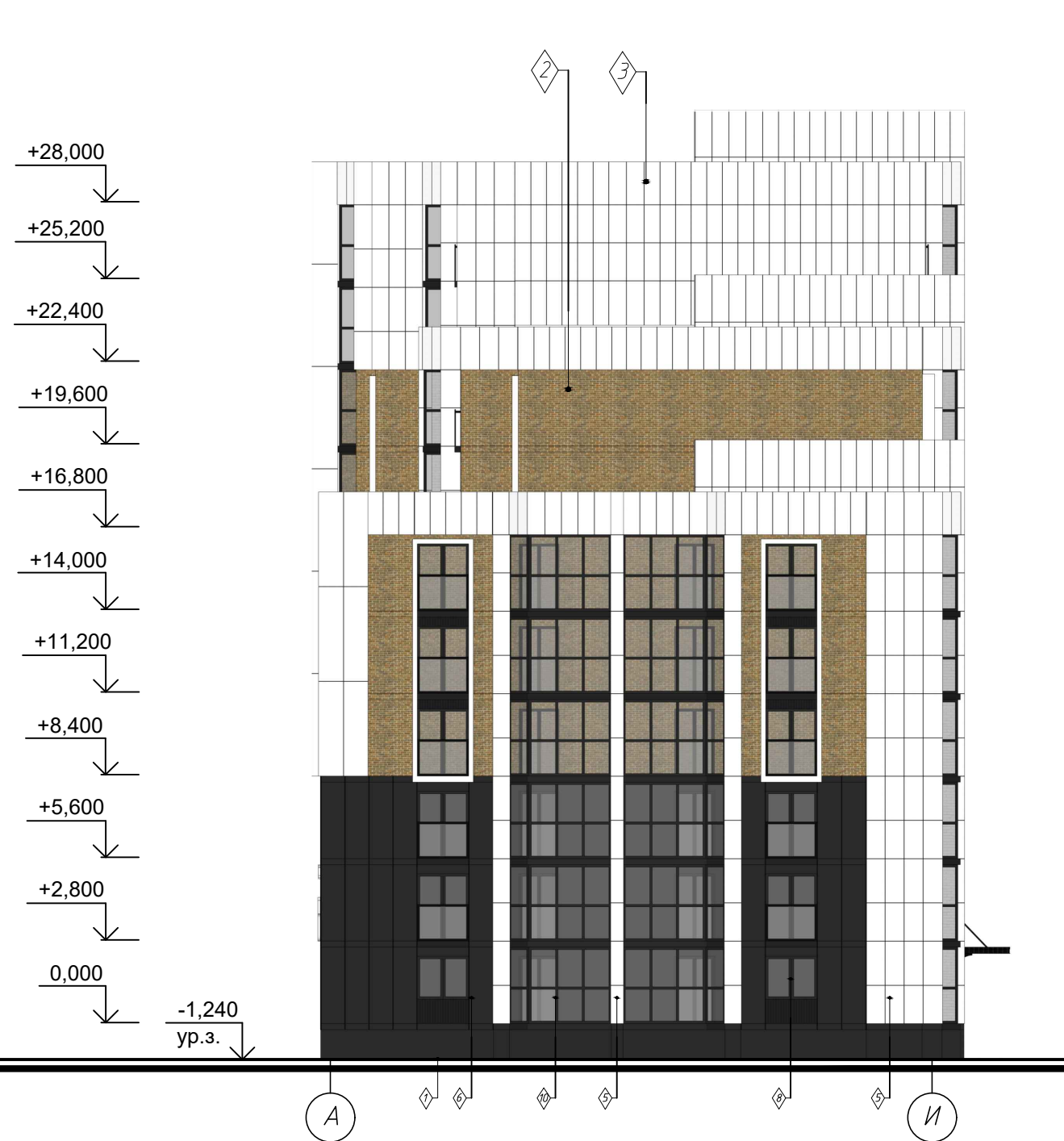
Инв. N подл.	
Подпись и дата	
Взам. инв. N	

						37-23-ОИ.ГЧ			
						«Возведение жилого дома вблизи жилого дома по проспекту Победы, 45 к. 1 в г. Витебске»			
изм.	кол.	лист N	док.	подпись	дата		стадия	лист	листов
Разработ.	Тюрина			<i>Тюрина</i>	09.23		ПП	10	
Проверил	Тюрина			<i>Тюрина</i>	09.23				
Утвердил	Рощенко			<i>Рощенко</i>	09.23	Фасад в осях 19-1.	ООО "Строительная компания" "Прометей" ПБ "Дельта"		
Н. контр.	Малахова			<i>Малахова</i>	09.23				

Фасад И-А



Фасад А-И



Согласовано

Взам. инв.Н
Подпись и дата
Инв.Н подл.

37-23-ОИ.ГЧ					
«Возведение жилого дома вблизи жилого дома по проспекту Победы, 45 к. 1 в г. Витебске»					
изм.	кол.	лист	№ док.	подпись	дата
Разработ.	Тюрина			<i>Тюрина</i>	09.23
Проверил	Тюрина			<i>Тюрина</i>	09.23
Утвердил	Рощенко			<i>Рощенко</i>	09.23
Н. контр.	Малахова			<i>Малахова</i>	09.23
				Фасады в осях И-А, А-И.	стадия
					лист
					листов
				ООО "Строительная компания" "Прометей" ПБ "Дельта"	



Согласовано


Взам. инв. N

Подпись и дата

Инв. N подл.

						<b>37-23-ОИ.ГЧ</b>			
						<i>«Возведение жилого дома вблизи жилого дома по проспекту Победы, 45 к. 1 в г. Витебске»</i>			
изм.	кол.	лист N	док.	подпись	дата		стадия	лист	листов
Разработ.	Тюрина			<i>Тюрина</i>	09.23			ПП	12
Проверил	Тюрина			<i>Тюрина</i>	09.23				
Утвердил	Рощенко			<i>Рощенко</i>	09.23	Визуализация, вид 1.	ООО "Строительная компания" "Прометей" ПБ "Дельта"		
Н. контр.	Малахова			<i>Малахова</i>	09.23				



Согласовано


Взам. инв. N

Подпись и дата

Инв. N подл.

						37-23-ОИ.ГЧ			
						«Возведение жилого дома вблизи жилого дома по проспекту Победы, 45 к. 1 в г. Витебске»			
изм.	кол.	лист	N док.	подпись	дата		стадия	лист	листов
Разработ.	Тюрина			<i>Тюрина</i>	09.23			ПП	13
Проверил	Тюрина			<i>Тюрина</i>	09.23				
Утвердил	Рощенко			<i>Рощенко</i>	09.23	Визуализация, вид 2.	ООО "Строительная компания" "Прометей" ПБ "Дельта"		
Н. контр.	Малахова			<i>Малахова</i>	09.23				





Согласовано

Взам. инв. N

Подпись и дата

Инв. N подл.

						37-23-ОИ.ГЧ			
						«Возведение жилого дома вблизи жилого дома по проспекту Победы, 45 к. 1 в г. Витебске»			
изм.	кол.	лист	N док.	подпись	дата		стадия	лист	листов
Разработ.	Тюрина			<i>Тюрина</i>	09.23			ПП	14
Проверил	Тюрина			<i>Тюрина</i>	09.23				
Утвердил	Рощенко			<i>Рощенко</i>	09.23	Визуализация, вид 3.	ООО "Строительная компания" "Прометей" ПБ "Дельта"		
Н. контр.	Малахова			<i>Малахова</i>	09.23				



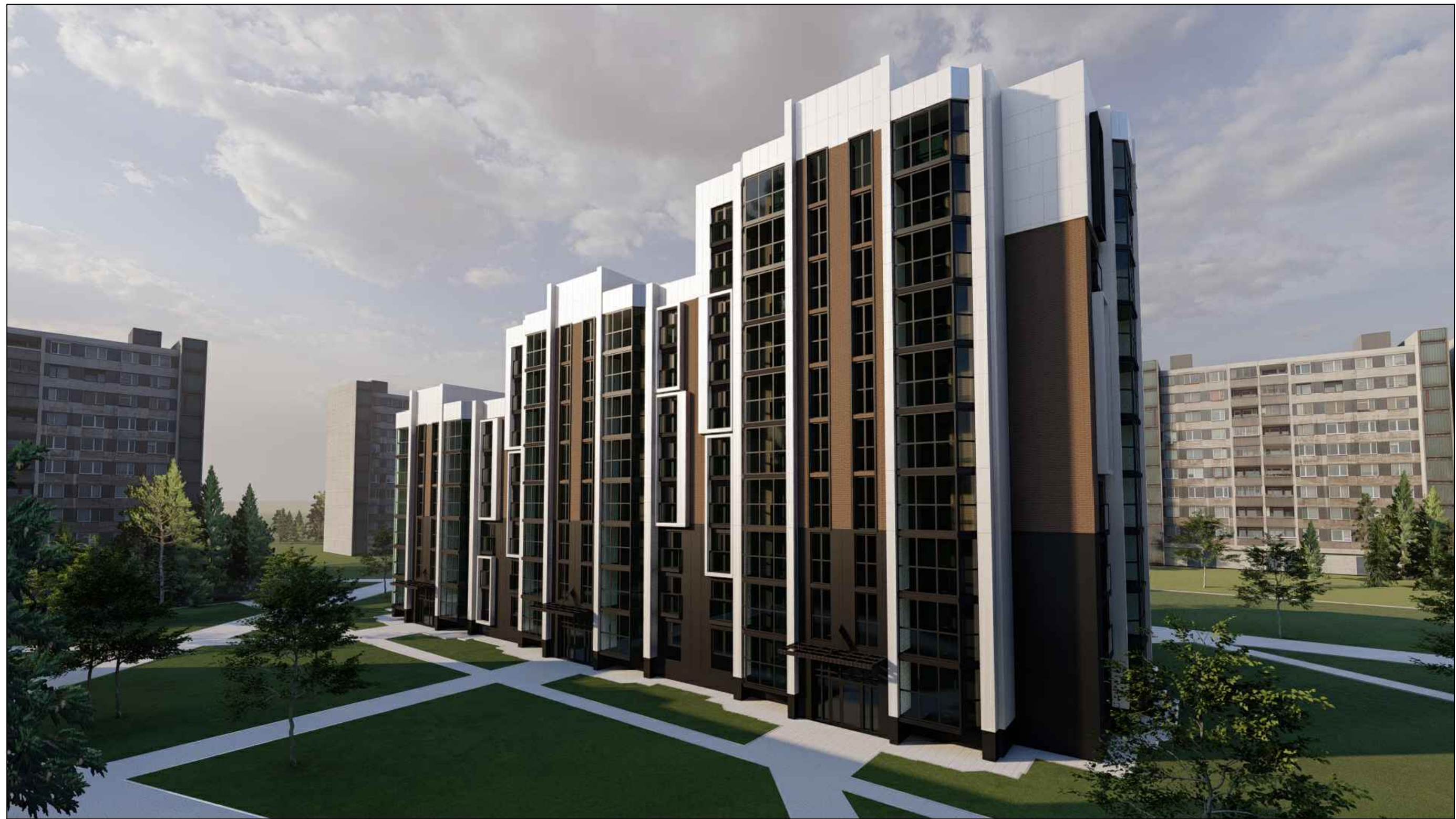
Согласовано

Взам. инв. N

Подпись и дата

Инв. N подл.

						37-23-01.ГЧ			
						«Возведение жилого дома вблизи жилого дома по проспекту Победы, 45 к. 1 в г. Витебске»			
изм.	кол.	лист N	док.	подпись	дата	стадия	лист	листов	
Разработ.	Тюрина			<i>Тюрина</i>	09.23				ПП
Проверил	Тюрина			<i>Тюрина</i>	09.23	Визуализация, вид 4.		ООО "Строительная компания" "Прометей" ПБ "Дельта"	
Утвердил	Рощенко			<i>Рощенко</i>	09.23				
Н. контр.	Малахова			<i>Малахова</i>	09.23				



Согласовано



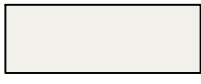


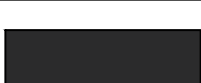


Взам. инв. N

Подпись и дата



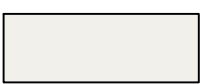



Инв. N подл.

						37-23-01.ГЧ			
						«Возведение жилого дома вблизи жилого дома по проспекту Победы, 45 к. 1 в г. Витебске»			
изм.	кол.	лист	N док.	подпись	дата		стадия	лист	листов
Разработ.	Тюрина			<i>Тюрина</i>	09.23			ПП	16
Проверил	Тюрина			<i>Тюрина</i>	09.23				
Утвердил	Рощенко			<i>Рощенко</i>	09.23	Визуализация, вид 5.	ООО "Строительная компания" "Прометей" ПБ "Дельта"		
Н. контр.	Малахова			<i>Малахова</i>	09.23				

Ведомость отделки фасадов (начало)



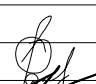

Поз. отделк и	Наименование элемента фасада	Наименование материала отделки	Наименование и номер эталона цвета или образец колера	Примечание
1	Цоколь	Система вентилируемого фасада с облицовкой профилем стальным и полимерным покрытием СТБ 1382-2003	 RAL 9004	темно-серый
2	Основные плоскости стен	Кирпич силикатный лицевой СУЛПу 150/50 ГОСТ 379-2015		
3		Система вентилируемого фасада с облицовкой профилем стальным с полимерным покрытием СТБ 1382-2003	 RAL 9016	белый
4		Система вентилируемого фасада с облицовкой профилем стальным с полимерным покрытием СТБ 1382-2003	 RAL 9004	темно-серый
5		Система вентилируемого фасада с облицовкой профилем стальным с полимерным покрытием СТБ 1382-2003	 RAL 9016	белый
6		Система вентилируемого фасада с облицовкой профилем стальным с двойным стоячим фальцем и полимерным покрытием СТБ 1382-2003	 RAL 9004	темно-серый
7		Декоративные фасадные 3d-панели	 RAL 9004	темно-серый
8	Окна	Профиль ПВХ	 RAL 9004	темно-серый

Ведомость отделки фасадов (окончание)

Поз. отделк и	Наименование элемента фасада	Наименование материала отделки	Наименование и номер эталона цвета или образец колера	Примечание
9	Витражи	Алюминиевый профиль	 RAL 9004	темно-серый
10	Остекление лоджий	Алюминиевый профиль	 RAL 9004	темно-серый
11	Козырьки в осях В/1-19	Система вентилируемого фасада с облицовкой профилем стальным с полимерным покрытием СТБ 1382-2003	 RAL 9016	белый
12	Козырьки в осях И/1-19	Заводского изготовления из закаленного стекла	 RAL 9004	темно-серый
13	Двери	Полимерное покрытие заводского изготовления	 RAL 9004	темно-серый
14	Монолитные пояса	Декоративная штукатурка СТ 60 и СТ 70 (имитация кирпичной кладки)	 RAL 7008	

Согласовано

Взам. инв. N	
Подпись и дата	
Инв. N подл.	

					37-23-ОИ.ГЧ			
					«Возведение жилого дома вблизи жилого дома по проспекту Победы, 45 к. 1 в г. Витебске»			
изм.	кол.	лист N	док.	подпись	дата	стадия	лист	листов
Разработ.	Тюрина				09.23	ПП	17	
Проверил	Тюрина				09.23			
Утвердил	Рощенко				09.23	Ведомость отделки фасадов.		ООО "Строительная компания" "Прометей" ПБ "Дельта"
Н. контр.	Малахова				09.23			