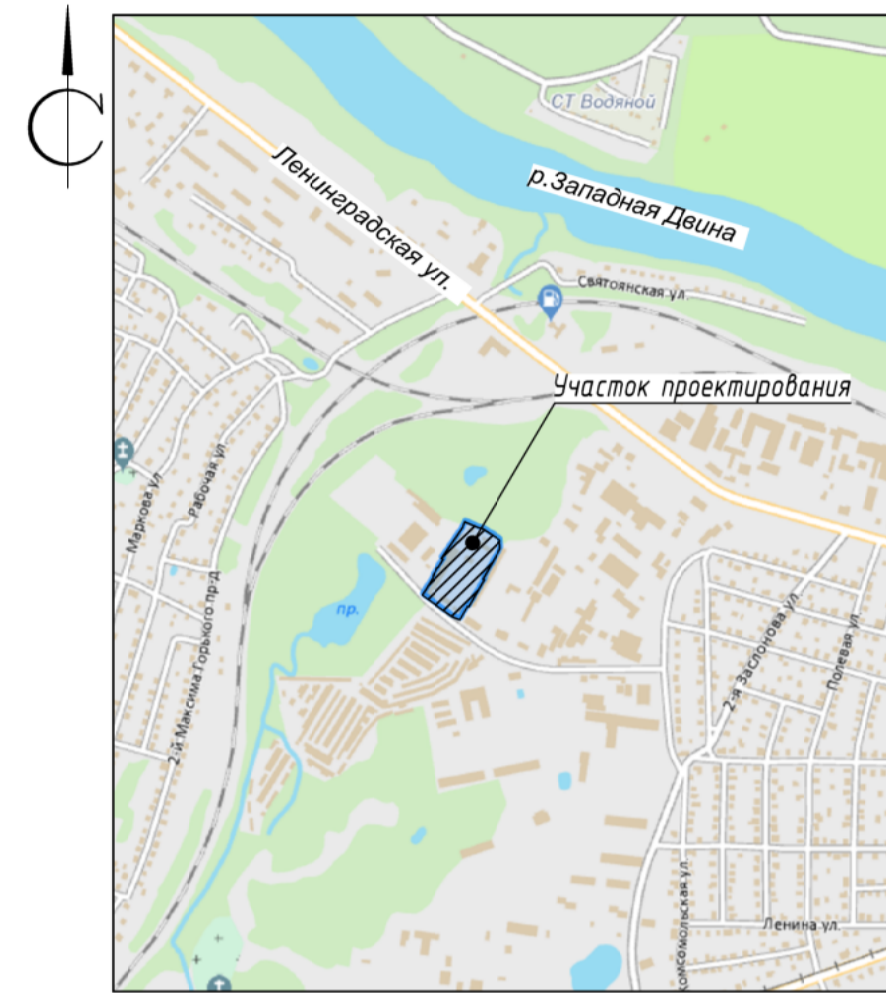


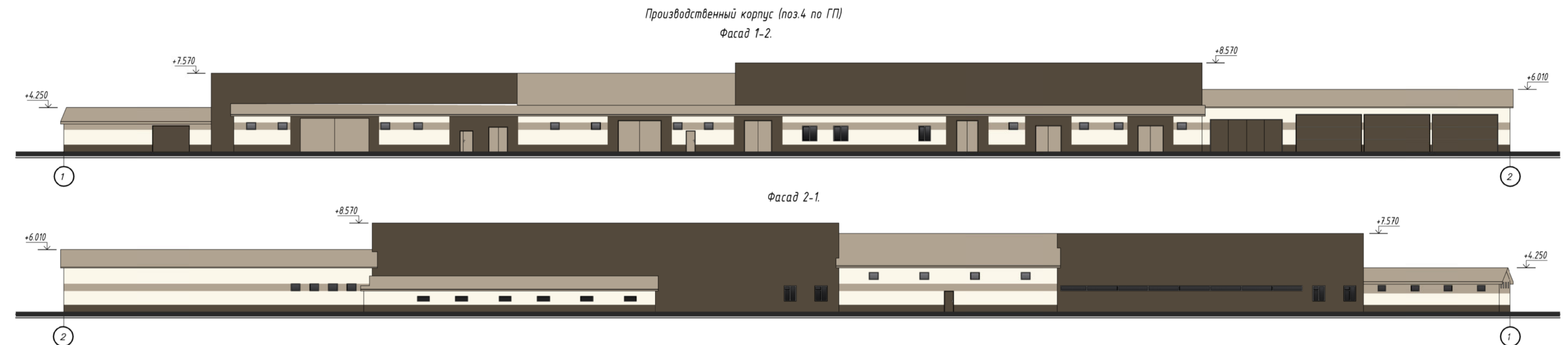
Архитектурно-планировочная концепция "Возведение комплекса зданий обрабатывающей промышленности иного назначения по ул.4-я Заслонова,3В в г.Витебске"

Ситуационная схема



Экспликация зданий и сооружений

Номер на плане	Наименование	Площадь, м2
1	КПП	35,5
2	Административное здание	191,0
3	Склад	77,6
4	Производственный корпус	2655,5
4а	Склад запчастей	462,4
4б	Ангар	717,76
5	Навес	98,0
6	Склад	120,3
7	Склад	194,2
8	Производственный корпус	138,0
9	Туалет	6,0
10	Склад	50,0
11	Котельная	43,0
12	Навес (V=96м3)	149,6
13	Бытовой корпус	208,0
14	Склад	293,3
15	Навес	224,0
16	Склад с навесом	71,0
17	Склад	114,7



УСЛОВНЫЕ ОБОЗНАЧЕНИЯ:

- граница отведенного участка (кадастровый номер 240100000002000277)
- асфальтобетонное (бетонное) покрытие проездов, площадок
- газон обыкновенный
- гравийное покрытие
- здания реконструируемые
- здания проектируемые

Показатели генерального плана:

- Площадь участка в границах работ (кадастровый номер 240100000002000277) -1,4889га в том числе:
- площадь застройки - 4807м²;
 - площадь покрытий - 1805м²;
 - площадь озеленения - 615м²;
 - площадь сущ. покрытий -7662м².

