

# ГЕНПЛАН

# АРХИТЕКТУРНО-ПЛАНИРОВОЧНАЯ КОНЦЕПЦИЯ

"Возведение производственного корпуса по производству порошков и гранул по адресу: г. Витебск, ул. 1-я Журжевская, 4/2"

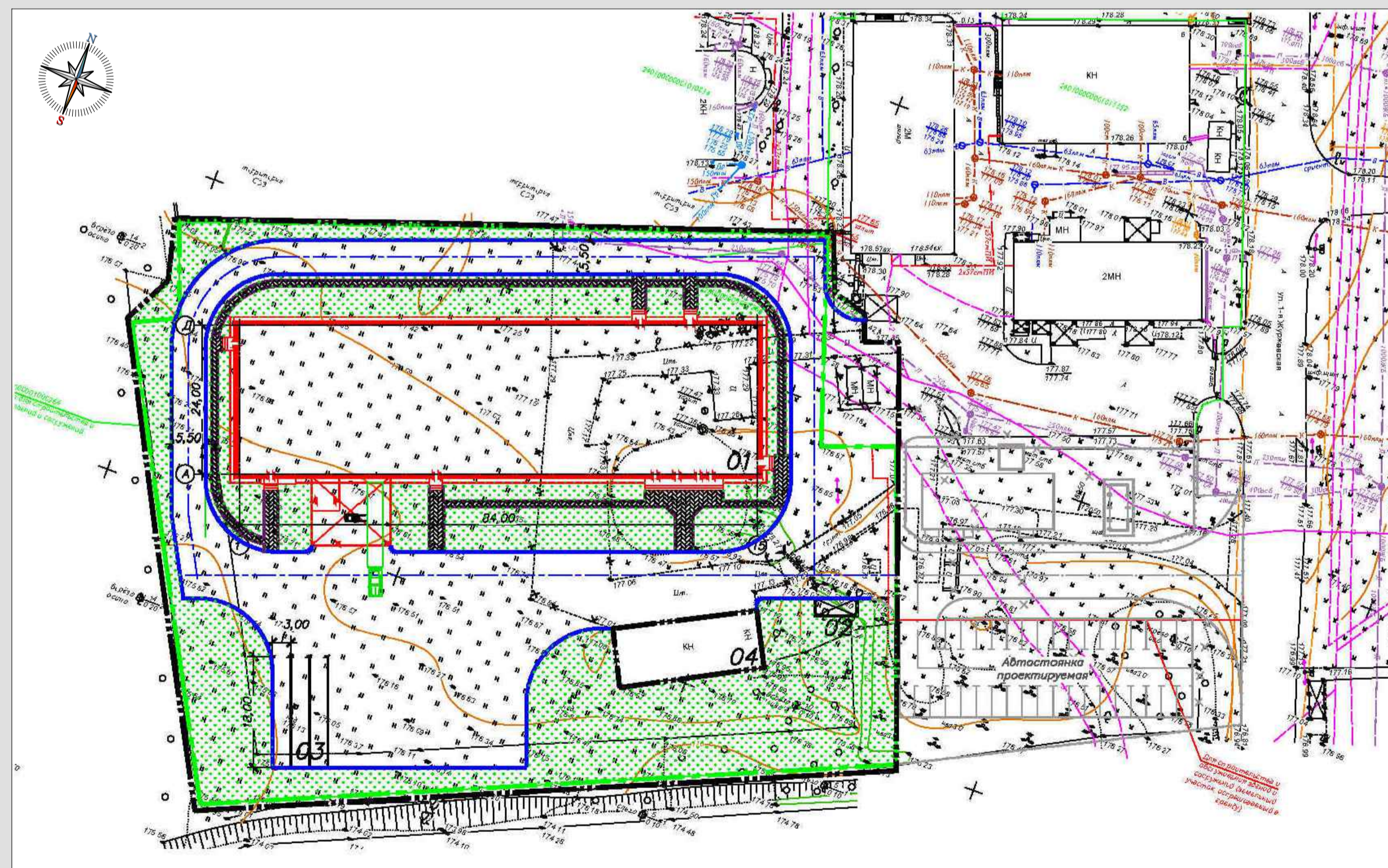
## ТЕХНИКО-ЭКОНОМИЧЕСКИЕ ПОКАЗАТЕЛИ

Количество этажей		1
Площадь застройки, м <sup>2</sup>		2189,91
Общая площадь здания, м <sup>2</sup>		1930,09
Полезная площадь здания, м <sup>2</sup>		1930,09
Расчетная площадь здания, м <sup>2</sup>		1478,48
Строительный объем здания, м <sup>3</sup>		17115,18

## ЭКСПЛИКАЦИЯ ЗДАНИЙ И СООРУЖЕНИЙ

№ по ГП	Наименование	Примечание
01	Производственный корпус	Проектируемый
02	Площадка ТБО	Проектируемая
03	Парковка для дальнометров на 3 м/места	Проектируемая
04	Склад	Существующий

## Ситуационная схема



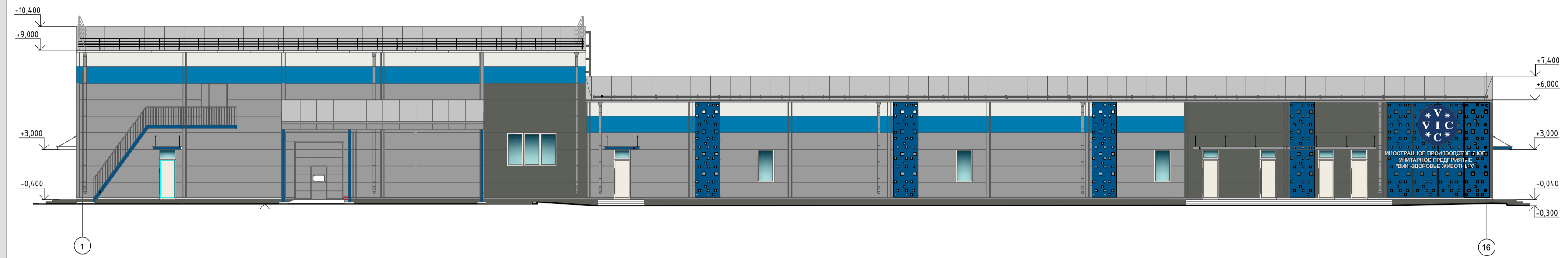
## УСЛОВНЫЕ ОБОЗНАЧЕНИЯ

	Граница работ по генеральному плану
	Граница землеувода, участок кад. № 221200000001000264
	Проезд из цементобетона с БР 100.30.15
	Тротуар из плитки мелкоштучной с БРТ 100.20.8
	Газон обыкновенный

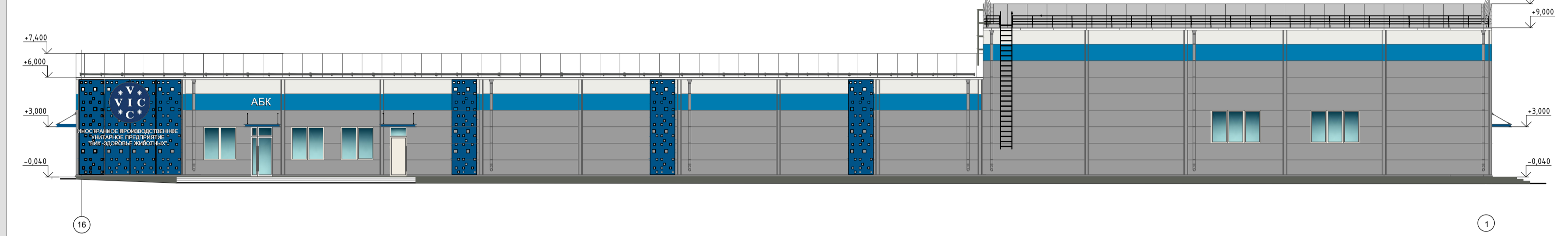
## ТЕХНИКО-ЭКОНОМИЧЕСКИЕ ПОКАЗАТЕЛИ ПО ГЕНПЛАНУ

Площадь участка в границах работ, в т.ч. в границах отвода, м <sup>2</sup>		10511,0
Площадь застройки, м <sup>2</sup>		2189,91
Плотность застройки, %		21
Площадь покрытий, всего, м <sup>2</sup>		4575,0
Площадь озеленения, м <sup>2</sup>		3740,0

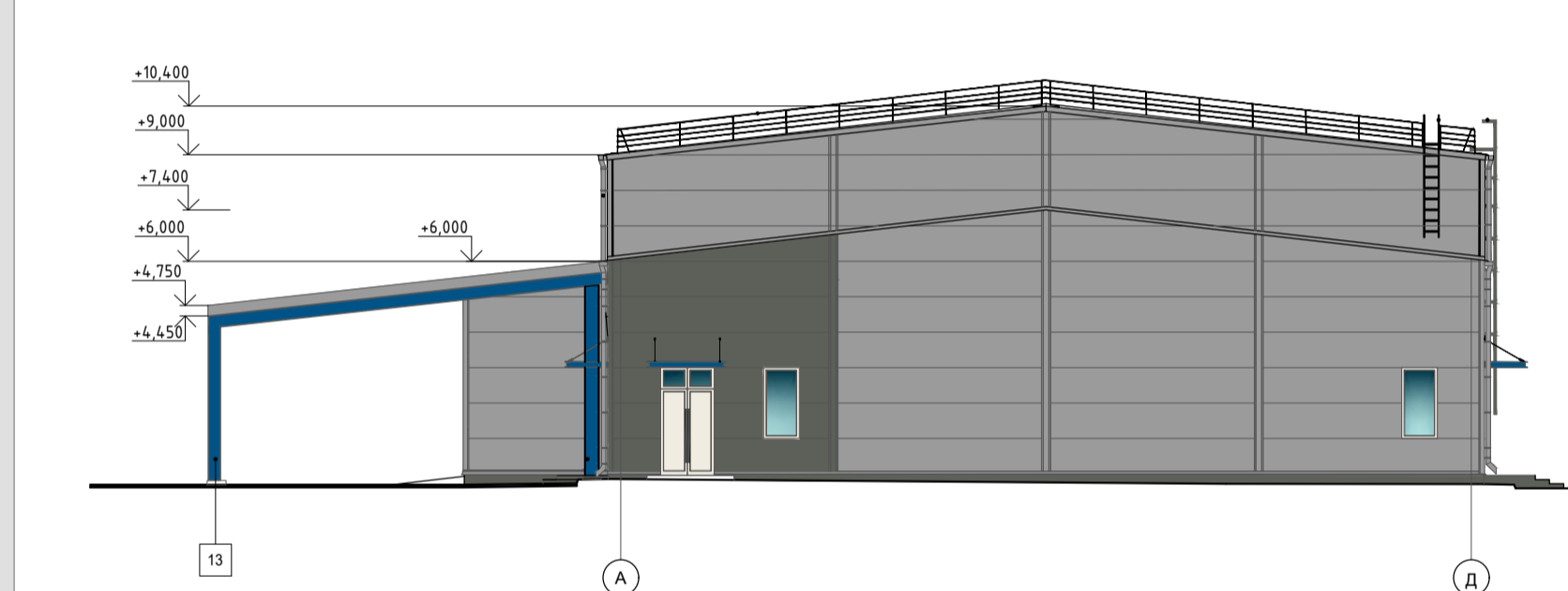
## Фасад 1-16



## Фасад 16-1



## Фасад А-Д



## Фасад Д-А

